

# M-AUDIO

## Fast Track Ultra 8R

---

Italiano  
Guida rapida

## Introduzione

Grazie per avere scelto M-Audio Fast Track Ultra 8R, l'interfaccia audio e MIDI professionale per computer Windows o Macintosh. Mediante il comodo e affidabile bus USB 2.0, Fast Track Ultra 8R offre impareggiabile potenza di instradamento e versatilità, alta risoluzione, audio a 24 bit con frequenza di campionamento fino a 96 kHz, sedici canali di ingresso e uscita MIDI e DSP integrato per un'utile selezione di effetti riverbero e delay.

La presente Guida rapida è stata ideata per offrire una visione d'insieme di base di Fast Track Ultra 8R e consentire un rapido utilizzo. Anche se si ha esperienza nell'utilizzo del computer e nel campo della registrazione digitale, si suggerisce di dedicare un po' di tempo alla lettura del Manuale dell'utente, incluso nel CD-ROM di Fast Track Ultra 8R. Contiene informazioni essenziali che aiutano ad utilizzare Fast Track Ultra 8R nel migliore dei modi.

## Contenuto della confezione

La confezione di Fast Track Ultra 8R contiene quanto segue:

- ▶ Fast Track Ultra 8R
- ▶ Disco con il software fornito in bundle
- ▶ Cavo con connettori ingresso/uscita MIDI e S/PDIF
- ▶ Cavo USB
- ▶ Guida rapida stampata
- ▶ Alimentatore 9VDC 4000mA
- ▶ Il CD-ROM di Fast Track Ultra 8R, che comprende i driver e il Manuale dell'utente

## Requisiti minimi di sistema

### Windows

Fast Track Ultra 8R è supportata in Windows XP con Service Pack 2 o successivo o Windows Vista (edizioni 32 bit). Non è supportata in Windows 2000, Windows 98, 98SE o Windows ME. Leggere la nota seguente relativa agli aggiornamenti di sistema prima di eseguire tali aggiornamenti al proprio sistema operativo.

### Requisiti minimi di sistema

#### Windows XP con SP2

Processore 1,6 GHz

*(il requisito della CPU può essere maggiore per i laptop)*

DirectX 9.0c

Porta USB 2.0 nativa

512 MB RAM

#### Windows Vista (edizioni 32 bit)

Processore 1,6 GHz

*(il requisito della CPU può essere maggiore per i laptop)*

Porta USB 2.0 nativa

1 GB RAM

## Mac OS X

Fast Track Ultra 8R è supportata da MAC basati su Intel o PowerPC che eseguono Mac OS X versione 10.4.11 o 10.5.2 o successiva.

### Requisiti minimi di sistema\*

#### PowerPC

Mac OS X – 10.4.11 / 10.5.2

Porta USB 2.0 nativa

512 MB RAM

CPU G4 1GHz

*(Schede G4 Accelerator non supportate)*

#### Intel

Mac OS X – 10.4.11 / 10.5.2

Porta USB 2.0 nativa

512 MB RAM

CPU Intel

\* *M-Audio consiglia di verificare i requisiti minimi di sistema relativi al software, poiché questi possono essere superiori a quelli sopra indicati.*

**NOTA IMPORTANTE:** *Fast Track Ultra 8R è stata progettata come periferica USB 2.0. Il funzionamento USB 1.1 non è supportato.*

**Nota importante sugli aggiornamenti di sistema:** *verificare nella pagina di download dei driver di M-Audio all'indirizzo <http://www.m-audio.com/drivers> l'eventuale disponibilità di un driver aggiornato, prima di decidere se installare aggiornamenti del sistema operativo.*

*Prima del rilascio di nuovi driver M-Audio, questi vengono collaudati per l'uso con le versioni del sistema operativo disponibili in quel momento. Quando vengono rilasciati aggiornamenti per un sistema operativo da Microsoft o Apple, tutti driver M-Audio devono essere collaudati nuovamente ed eventualmente aggiornati per assicurarne il funzionamento corretto.*

*M-Audio consiglia di evitare di installare gli aggiornamenti del sistema operativo finché non è stato pubblicato un driver sul sito M-Audio per tale specifico sistema operativo.*

## Installazione di Fast Track Ultra 8R

### Istruzioni per l'installazione in Windows XP e Windows Vista

**NOTA:** *accertarsi che Fast Track Ultra 8R non sia collegata al computer quando si inizia l'installazione. Le istruzioni seguenti indicano quando collegare l'interfaccia al computer.*

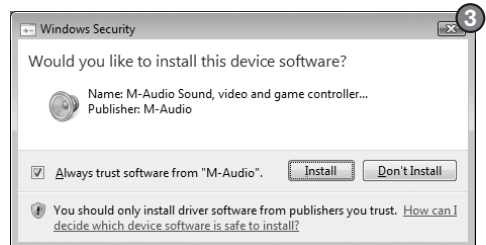
1. Si consiglia di scaricare i driver più recenti di Fast Track Ultra 8R andando alla pagina Support > Drivers su [www.m-audio.com](http://www.m-audio.com). In questo modo si è certi di disporre dei driver più recenti disponibili. Se non si dispone di accesso a Internet, inserire il CD-ROM Fast Track Ultra 8R nell'unità CD del computer per installare i driver forniti con l'interfaccia.

- a. Se si installano i driver dal CD-ROM di Fast Track Ultra 8R, il computer visualizzerà automaticamente la schermata di installazione interattiva ① quando si inserisce il CD-ROM. Se il computer non avvia l'applicazione, è possibile avviarla manualmente facendo clic su Start > Risorse del computer\* > Fast Track Ultra 8R CD-ROM. Successivamente, selezionare il prodotto dal menu e fare clic su "Install".

*\*Se si utilizza Windows Vista, "Risorse del computer" è indicato come "Computer" in questo passaggio.*

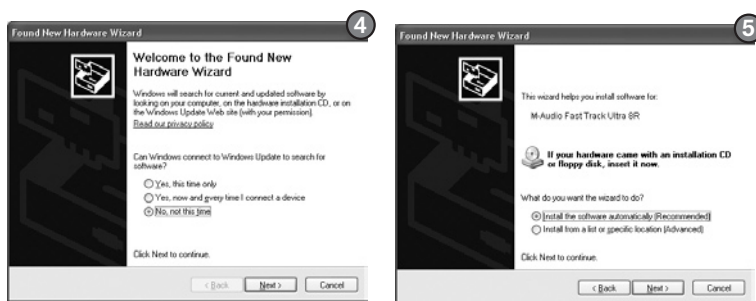
- b. Se si installano i driver da [www.m-audio.com](http://www.m-audio.com), è sufficiente fare doppio clic sul file una volta terminato lo scaricamento.

2. Seguire le istruzioni del programma di installazione a schermo.
3. In vari punti del processo di installazione potrebbe essere segnalato che il driver di installazione non ha superato il Test del Logo di Windows oppure potrebbe essere chiesto se il programma che si desidera eseguire è attendibile. Fare clic su "Continuare" ② (Windows XP) o su "Installa" (Windows Vista) per procedere con l'installazione.



4. Una volta completata l'installazione guidata, fare clic su "Fine".
5. Collegare Fast Track Ultra 8R a una presa di rete e a una porta USB 2.0 libera del computer.
6. Accendere Fast Track Ultra 8R. Se si utilizza Windows Vista, l'installazione di Fast Track Ultra 8R è completata. Se si utilizza Windows XP, procedere ai passaggi 7-10.

7. Windows XP identificherà l'interfaccia e chiederà se si desidera effettuare la ricerca del driver su Internet. Selezionare "No, non adesso" e premere "Avanti". ④
8. Windows XP visualizza "Installazione guidata nuovo hardware". Scegliere l'opzione "Installa il software automaticamente" e fare clic su "Avanti". ⑤
9. Una volta completata l'installazione guidata, fare clic su "Fine". Potrebbe essere visualizzata una seconda Installazione guidata nuovo hardware. In questo caso, ripetere i passaggi 7-10.
10. Al termine apparirà il messaggio "Il nuovo hardware è installato e pronto all'uso".



## Istruzioni di installazione in Mac OS X

1. Si consiglia di scaricare i driver più recenti di Fast Track Ultra 8R andando alla pagina Support > Drivers su [www.m-audio.com](http://www.m-audio.com). In questo modo si è certi di disporre dei driver più recenti disponibili. Se non si dispone di accesso a Internet, inserire il CD-ROM Fast Track Ultra 8R nell'unità CD del computer per installare i driver forniti con l'interfaccia.
  - a. Se si installano i driver dal CD-ROM di Fast Track Ultra 8R, appare l'icona di un CD-ROM sul desktop una volta inserito il disco nell'unità CD del computer. Fare doppio clic su questa icona per visualizzare il contenuto del disco. In seguito, fare doppio clic su "Open Me". Infine, selezionare il proprio prodotto dal menu a discesa sulla schermata di benvenuto ① e fare clic su "Install".
  - b. Se si installano i driver da [www.m-audio.com](http://www.m-audio.com), il file scaricato dovrebbe aprirsi automaticamente e visualizzare il relativo contenuto sulla scrivania. Se questo file non si apre automaticamente dopo essere stato scaricato, fare clic sul file dallo stack dei download (Mac OS X 10.5) o fare doppio clic sul file dalla scrivania (Mac OS X 10.4) per visualizzarne il contenuto. Successivamente, fare doppio clic sull'applicazione di installazione.

2. Seguire le istruzioni del programma di installazione a schermo. Durante l'installazione, Mac OS X chiederà di immettere il nome utente e la password. Digitare queste informazioni e fare clic su OK per confermare. Se non è stata configurata una password per il computer, lasciare il campo password vuoto e fare clic su OK. Se l'utente non è il proprietario del computer, chiedere a quest'ultimo o all'amministratore le informazioni mancanti.



3. Al termine del programma di installazione, fare clic su "Restart". Il computer si riavvierà automaticamente.
4. Collegare Fast Track Ultra 8R a una presa di rete e a una porta USB 2.0 libera del computer.
5. Accendere Fast Track Ultra 8R.

## Ingressi analogici di registrazione

Collegare i microfoni o sorgenti a livello di linea tramite gli ingressi combinati XLR/TRS del pannello posteriore oppure strumenti elettrici tramite gli ingressi del pannello anteriore (canali 1 e 2), accertandosi che gli interruttori di selezione Mic/Line - Instrument siano impostati sull'ingresso corretto. Utilizzare i potenziometri del guadagno per impostare i livelli di registrazione, accertandosi che gli indicatori di livello LED non diventino mai rossi. Attivare l'alimentazione phantom tramite lo slider del pannello posteriore se si utilizzano microfoni a condensatore. Se si utilizzano ingressi di linea, i potenziometri di guadagno per gli ingressi microfonici associati devono essere abbassati per evitare rumore indesiderato. Consultare il Manuale dell'utente per ulteriori informazioni sulle sorgenti di ingresso di registrazione.

## Ingressi digitali di registrazione

Collegare una sorgente S/PDIF digitale all'ingresso S/PDIF sul pannello posteriore. Andare sulla scheda Settings (Impostazioni) nel pannello di controllo di Fast Track Ultra 8R e selezionare S/PDIF come sorgente di clock per assicurare il segnale di clock digitale appropriato. Per ulteriori informazioni sulla sincronizzazione digitale, consultare il Manuale dell'utente.

## Regolazione del livello di uscita

Collegare le uscite di linea del pannello posteriore di Fast Track Ultra 8R a una console di mixing, a un amplificatore o a monitor alimentati. Le uscite 1 e 2 possono essere controllate direttamente dalla manopola di livello di uscita principale sul pannello anteriore. Altre uscite vengono controllate tramite la propria applicazione DAW o il pannello di controllo di Fast Track Ultra 8R.

## Monitoraggio delle cuffie

Utilizzare le tabelle "Monitor 1/2" e "Monitor 3/4" all'interno del pannello di controllo per creare dei mix di monitoraggio distinti per la prima e la seconda uscita cuffie. Per impostazione predefinita la prima uscita cuffie riprodurrà lo stesso segnale proveniente dalle uscite posteriori 1/2, mentre la seconda uscita cuffie riprodurrà il segnale proveniente dalle uscite posteriori 3/4. Fare riferimento alla sezione "Tabelle Monitoraggio" della guida utente di Fast Track Ultra 8R per maggiori informazioni riguardo alla creazione di mix di monitoraggio.

---

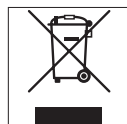
## Garanzia

### Condizioni di garanzia

M-Audio garantisce che i prodotti sono esenti da difetti nei materiali e nella manodopera in condizioni di utilizzo normale e la garanzia è valida a condizione che essi siano in possesso dell'utente originale registrato. Visitare [www.m-audio.com/warranty](http://www.m-audio.com/warranty) per le condizioni e le limitazioni pertinenti allo specifico prodotto.

### Registrazione della garanzia

Registra subito il tuo nuovo prodotto M-Audio. Questo consentirà di usufruire della piena garanzia e aiuterà M-Audio a sviluppare nuovi prodotti di alta qualità. Registrati online sul sito [www.m-audio.com/register](http://www.m-audio.com/register) per ricevere upgrade GRATUITI e per avere la possibilità di vincere dei premi M-Audio.



© 2008 Avid Technology, Inc. Tutti i diritti riservati. Le caratteristiche e le specifiche di prodotto, i requisiti di sistema e la disponibilità sono soggetti a modifiche senza preavviso. Avid, M-Audio e Fast Track Ultra 8R sono marchi commerciali o marchi depositati di Avid Technology, Inc. Tutti gli altri marchi commerciali contenuti nel presente documento appartengono ai rispettivi titolari.

## M-Audio USA

5795 Martin Rd., Irwindale, CA 91706

### Technical Support

web . . . . . [www.m-audio.com/tech](http://www.m-audio.com/tech)  
tel (pro products) . . . . . (626) 633-9055  
tel (consumer products) . . . . . (626) 633-9066  
fax (shipping) . . . . . (626) 633-9032

### Sales

e-mail . . . . . [sales@m-audio.com](mailto:sales@m-audio.com)  
tel . . . . . 1 (866) 657-6434  
fax . . . . . (626) 633-9070

Web . . . . . [www.m-audio.com](http://www.m-audio.com)

## M-Audio U.K.

Floor 6, Gresham House, 53 Clarendon Road, Watford  
WD17 1LA, United Kingdom

### Technical Support

e-mail . . . . . [support@maudio.co.uk](mailto:support@maudio.co.uk)  
tel (Mac and PC support) . . . . +44 (0)1753 658630

### Sales

tel . . . . . +44 (0)1923 204010  
tel . . . . . +44 (0)1923 204039

Web . . . . . [www.maudio.co.uk](http://www.maudio.co.uk)

## Benelux

### Technical Support

Belgium tel . . . . . +32 22 54 88 93  
Holland tel . . . . . +31 35 625 0097

## M-Audio France

Floor 6, Gresham House, 53 Clarendon Road, Watford  
WD17 1LA, United Kingdom

### Renseignements Commerciaux

tel . . . . . 0 810 001 105  
email . . . . . [info@m-audio.fr](mailto:info@m-audio.fr)

### Assistance Technique

PC . . . . . 0 820 000 731  
Mac . . . . . 0 820 391 191  
e-mail (PC) . . . . . [support@m-audio.fr](mailto:support@m-audio.fr)  
email (Mac) . . . . . [mac@m-audio.fr](mailto:mac@m-audio.fr)  
fax . . . . . +33 (0)1 72 72 90 52

Web . . . . . [www.m-audio.com](http://www.m-audio.com)

## M-Audio Germany

Kuhallmand 34, D-74613 Ohringen, Germany

### Technical Support

email . . . . . [support@m-audio.de](mailto:support@m-audio.de)  
tel . . . . . +49 (0)7941 - 9870030  
tel . . . . . +49 (0)7941 - 98 70070

### Sales

e-mail . . . . . [info@m-audio.de](mailto:info@m-audio.de)  
tel . . . . . +49 (0)7941 98 7000  
fax . . . . . +49 (0)7941 98 70070

Web . . . . . [www.m-audio.de](http://www.m-audio.de)

## M-Audio Canada

1400 St-Jean Baptiste Ave. #150, Quebec City,  
Quebec G2E 5B7, Canada

### Technical Support

e-mail . . . . . [techcanada@m-audio.com](mailto:techcanada@m-audio.com)  
tel . . . . . (418) 872-0444  
fax . . . . . (418) 872-0034

### Sales

e-mail . . . . . [infocanada@m-audio.com](mailto:infocanada@m-audio.com)  
tel . . . . . (866) 872-0444  
fax . . . . . (418) 872-0034

Web . . . . . [www.m-audio.ca](http://www.m-audio.ca)

## M-Audio Japan

エムオーディオ/アビッドテクノロジー株式会社  
〒107-0052 東京都港区赤坂 2-11-7 ATT新館ビル4F  
Avid Technology K.K. | M-Audio  
4F ATT Bldg. 2-11-7 Akasaka, Minato-ku Tokyo  
107-0052 Japan

### 製品をお持ちのお客様 | Customer Support & Technical Support

online . . . . . <http://www.m-audio.jp/support>  
tel . . . . . 03-3505-4034

### 製品をお持ちでないお客様 | Pre Sales

e-mail . . . . . [sales@m-audio.jp](mailto:sales@m-audio.jp)  
tel . . . . . 03-3505-7963  
fax . . . . . 03-3505-3417

Web . . . . . [www.m-audio.jp](http://www.m-audio.jp)

Web . . . . . [www.m-audio.jp](http://www.m-audio.jp)