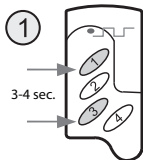
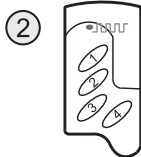


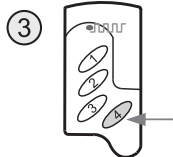
Door



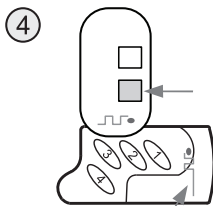
1
3-4 sec.
Premere i **tasti 1 e 3** contemporaneamente per circa 3 sec. fino a che il LED inizia a lampeggiare velocemente



2
Rilasciare i tasti



3
Premere il tasto su cui si vuole duplicare il telecomando originale.



4
Attendere che il LED rimanga acceso fisso, quindi sovrapporre il radiocomando originale con la parte frontale in corrispondenza dei tasti 2 e 3 ad una distanza di circa 1 cm.

Se il codice è stato copiato correttamente il telecomando emetterà: **3 lampeggi** dopodichè, prima di spegnersi, lampeggerà velocemente per circa 3 sec.

Per duplicare altri codici ripetere la procedura dal **punto 3 entro 3 sec** dalla precedente memorizzazione (durante il lampeggio veloce).
Trascorso il tempo max di 3 sec. ripetere dal **punto 1**.

ATTENZIONE: se emettesse **6 lampeggi** vuol dire che si è tentato di copiare un radiocomando rolling code

Risoluzione problemi mancata duplicazione

- a) alcuni codici sconosciuti possono essere appresi ripetendo la procedura di duplicazione premendo assieme i tasti 1 e 2 anziché 1 e 3 (punto 1). In tal caso non si garantisce però l'apprendimento corretto del codice in quanto non viene fatta alcuna verifica su quanto memorizzato.
- b) Assicurarsi che le batterie di entrambi i telecomandi siano cariche
- c) Assicurarsi che il telecomando da duplicare sia un **433Mhz, non quarzato e non rolling code**
- e) Assicurarsi che non ci siano fonti di interferenza a radio frequenza (es. cellulari)

Sostituzione della batteria

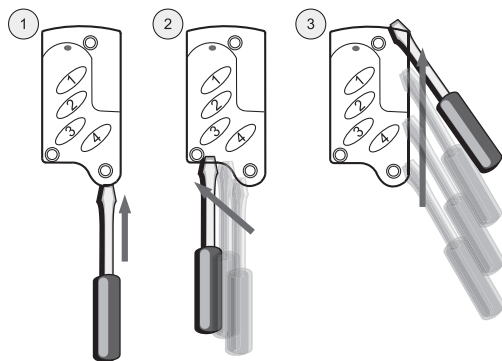
- 1) Per sostituire la batteria, inserire la punta di un cacciavite nella fessura in basso
- 2) Spostare il cacciavite verso sinistra in modo che si sollevi leggermente la parte inferiore del contenitore
- 3) Reinserire la punta del cacciavite in basso, quindi salire in modo da sollevare il lato destro e superiore, quindi fare leva leggermente in modo che si apra definitivamente
- 4) Sollevare il circuito stampato dai supporti, quindi sfilare la pila per poi inserire una nuova pila
- 5) Richiudere il contenitore.

Attenzione: lo stato della batteria dipende dalla temperatura: temperature basse portano ad una riduzione del potenziale!

Il radiocomando mantiene i codici memorizzati durante il cambio della batteria (3V tipo CR2032).

Conservare la batteria fuori dalla portata dei bambini; in caso di ingestione chiamare subito un medico.

La batteria non deve venire a contatto con altri oggetti metallici, i quali potrebbero sca-



riare, incendiare o danneggiare la batteria ed il prodotto. Smaltire le batterie danneggiate o esaurite negli appositi centri di raccolta, NON nei rifiuti domestici.

Garanzia

La garanzia è conforme alle disposizioni di legge. Il referente per eventuali prestazioni in garanzia è il rivenditore. Il diritto di garanzia è applicabile solo per il paese in cui il prodotto è stato acquistato. La batteria non è inclusa nella garanzia.

Norme di sicurezza

Conservare il radiocomando fuori dalla portata dei bambini ed animali. Non azionare il radiocomando in luoghi sensibili alle emissioni radio (aeroporti, ospedali, ...). Non conservare il radiocomando in ambienti con elevata umidità, vapori, polveri, oppure esposto a raggi solari, ultravioletti, raggi gamma o X.

